

Impulsar el tránsito de la educación especial a la educación inclusiva

Pátzcuaro, Michoacán de Ocampo a 8 de marzo de 2018

Antecedentes

Ejes del Nuevo Modelo Educativo

- I) El planteamiento curricular
- II) La escuela al centro del sistema educativo
- III) Formación y desarrollo profesional docente

IV) Inclusión y equidad

- V) La gobernanza del sistema educativa

**MODELO
EDUCATIVO**

PARA LA EDUCACIÓN OBLIGATORIA

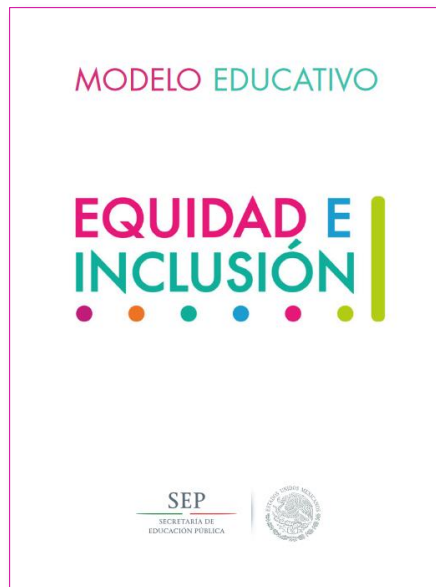


Educar para la libertad y la creatividad

SEP
SECRETARÍA DE
EDUCACIÓN PÚBLICA



Antecedentes



**Impulsar el tránsito de
la educación especial a
la educación inclusiva
(discapacidad y
aptitudes)**

- ➔ **200** Escuelas de educación básica
- 50** Escuelas de educación media superior

Entidades participantes

250 escuelas y planteles



Descripción: mapa de la república mexicana 21 entidades resaltadas en amarillo las cuales participaran en esta primera fase

21 entidades participantes
11 Educación Básica
18 Educación Media Superior

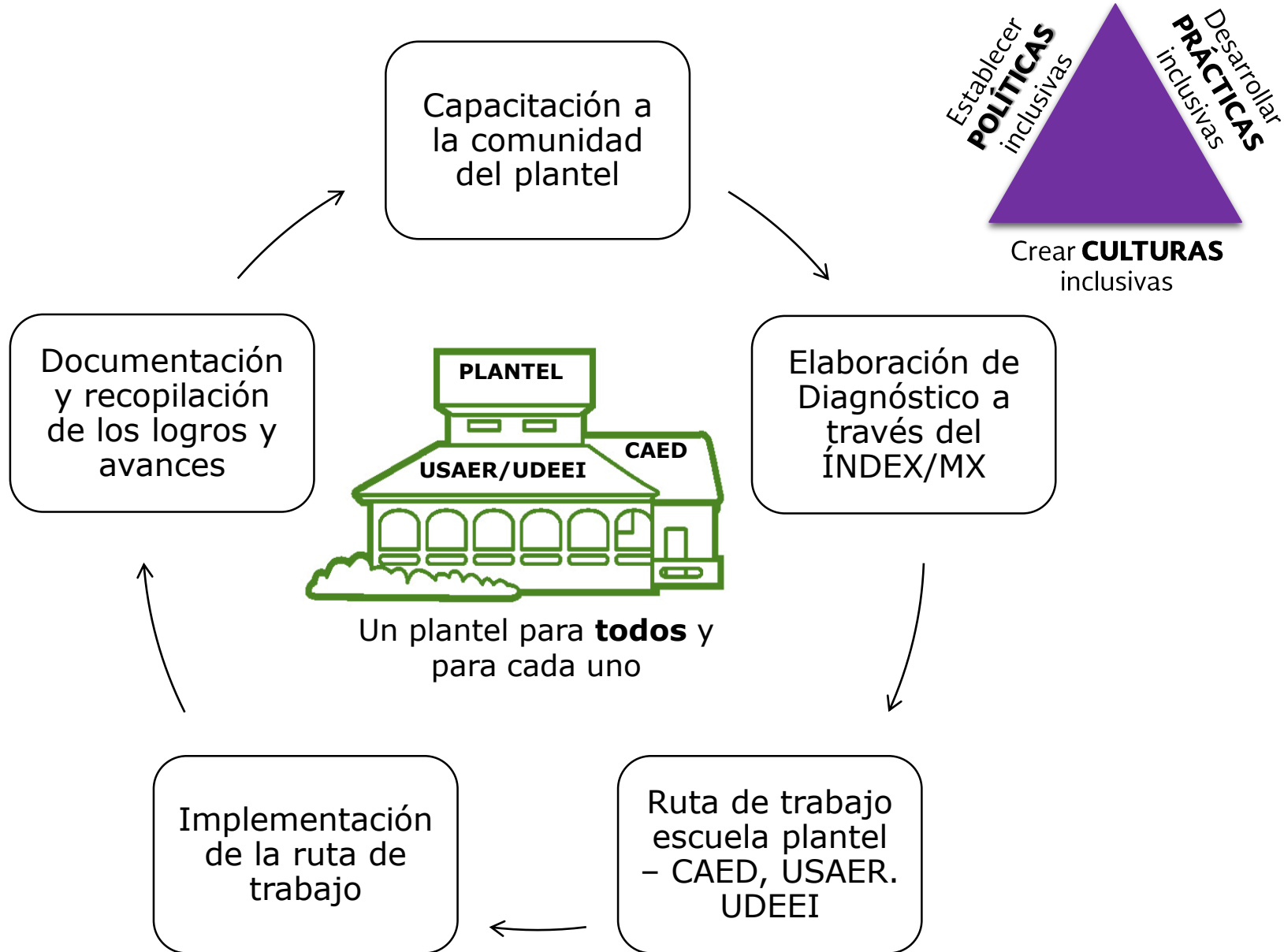
Aguascalientes	Michoacán
Baja California Sur	Nuevo León
Ciudad de México	Puebla
Campeche	Querétaro
Chihuahua	Quintana Roo
Coahuila	Sinaloa
Durango	Sonora
Guanajuato	Veracruz
Guerrero	Yucatán
Hidalgo	Zacatecas
Jalisco	

Objetivo

Establecer un modelo educativo inclusivo que promueva **el acceso, la permanencia, la participación, el aprendizaje** así como **el egreso** de los alumnos con discapacidad y de los alumnos con aptitudes sobresalientes, garantizando que reciban una educación de calidad con equidad durante su tránsito por la **educación obligatoria.**



Modelo de intervención



Acciones realizadas

- Adaptación INDEX a contexto mexicano
- Ciclo de **conferencias** sobre Derechos Humanos.
- **Visitas** a escuelas y planteles
- **Seminario** de Educación Inclusiva en educación media superior.
- Conformación de **Padrón** de planteles participantes
- Elaboración de un **FODA** en cada plantel participante para identificar barreras hacia una educación inclusiva
- Elaboración de diagnostico (Index)
- Diseño de la Ruta de Trabajo



Siguientes pasos 2018

3 áreas de atención



Difusión



**Desarrollo
profesional
docente**



**Acompañamiento
y seguimiento**

Difusión

Infografías



Concurso Audiovisual de experiencias demostrativas

- Reconocer los esfuerzos de la comunidad escolar
- Documentar prácticas inclusivas
- Analizar los componentes que fortalecen y dificultan la construcción de una cultura escolar inclusiva

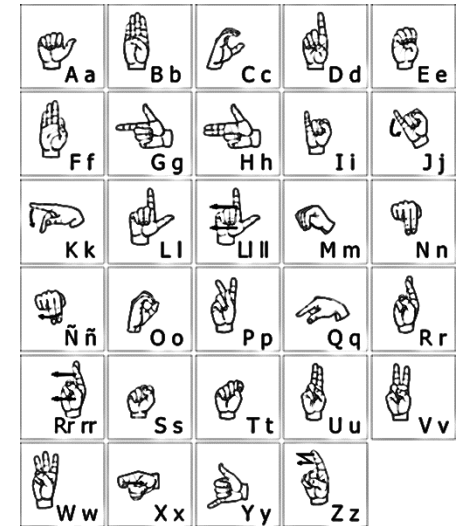
Desarrollo profesional docente

Serie de libros

- Auditiva
 - Visual
 - Motriz
 - Autismo
 - Aptitudes Sobresalientes
- Discapacidades y Condiciones

Taller en línea

- Motriz
- Intelectual
- Múltiple
- TDAH



Taller LSM



Jornadas Académicas 2018
talleres y conferencias

Acompañamiento y seguimiento

#Gira por la Inclusión
14 entidades



Vinculación

- Visita
- Taller
- Asesoría
CNDH



Prevención,
detección y
atención del
acoso escolar



Fases

1: Desarrollar el modelo y fortalecerlo

Fase piloto

200 escuelas y 50 planteles

Experiencias demostrativas

2018

2: Escalar el modelo y fortalecerlo

Difusión de la estrategia

Desarrollo profesional docente

Acompañamiento y seguimiento

3: Universalización del modelo

Tener un modelo de educación inclusiva en todo el sistema de educación obligatoria 2030

Tania M. Gallegos Vega
Secretaría de Educación Pública

Equidad e Inclusión

tania.gallegos@sems.gob.mx

República de Brasil #31,
Centro Histórico, Ciudad de México
C.P. 06020

